

SANIERUNGSKONZEPT PLATTE + BERLIN, GERMANY



Aufgabe

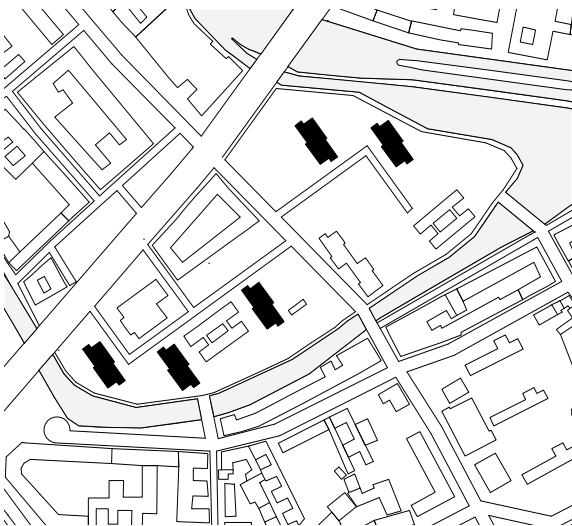
Sanierungskonzept für Plattenbauten in Großtafelbauweise, Forschungsarbeit und Machbarkeitsstudie

Größe

20.000m² BGF

Platte+ ist ein Sanierungskonzept für standardisierte Plattenbauten in Berlin. Platte+ verfolgt einen ganzheitlichen Ansatz, der die Verbesserung der Aufenthalts- und Lebensqualität für Bewohner und Besucher in den Vordergrund stellt.

Platte+ beinhaltet bauliche und programmatische Eingriffe und nutzt die Potentiale der modularer Strukturen um daraus zeitgenössischen Lebensraum zu schaffen. Durch geschickte Grundrissoptimierung und die Erweiterung in den Außenraum werden die angedachten Microeinheiten zu wahren Raumwundern.

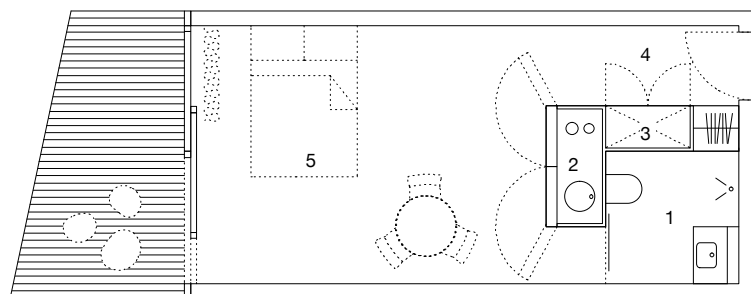






Microeinheit 1-Zimmer Apartment

- 1 Bad (Dusche+WC)
- 2 Küchenmöbel aufklappbar mit Staufläche
- 3 Einbauschränk
- 4 Garderobe
- 5 Bett (klappbar)



2D+[®]

2D+ ARCHITEKTEN

SCHWEDTER STRASSE 34 A | 10435 BERLIN | DEUTSCHLAND

T: +49.30.60.40.28.55 | F: +49.30.60.40.28.56

E: INFO@2DPLUS.COM | WWW.2DPLUS.COM

Copyright © 2015 – Alle Inhalte dieses Dokumentes, insbesondere Fotos, Bilder, Zeichnungen, Texte, Ideen sind urheberrechtlich geschützt. Sie dürfen ohne ausdrückliche Zustimmung in keiner Form veröffentlicht, reproduziert, vervielfältigt, verbreitet oder anderweitig verarbeitet werden.

2D+ | 2DPlus ist ein eingetragenes Markenzeichen beim Deutschen Patent- und Markenamt | AZ DE302012022493