

# PENTHOUSE AM TEMPELHOFER FELD

## BERLIN, GERMANY



### **Aufgabe**

Ausbau eines Dachgeschoßrohlings am Tempelhofer Feld in eine 4 Zimmer Wohnung

### **Bauherr**

privat

### **Größe | Budget**

180m<sup>2</sup> BGF

### **Kooperationspartner**

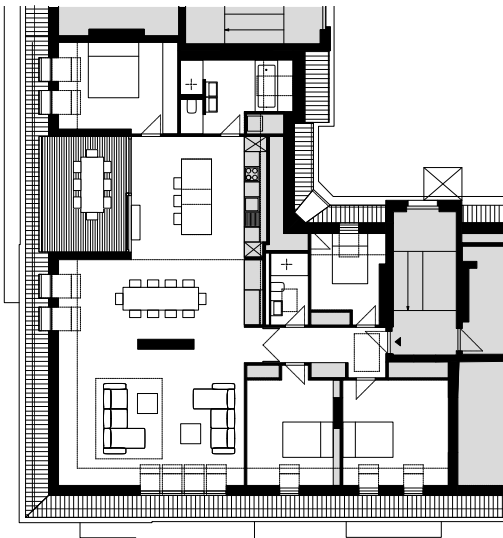
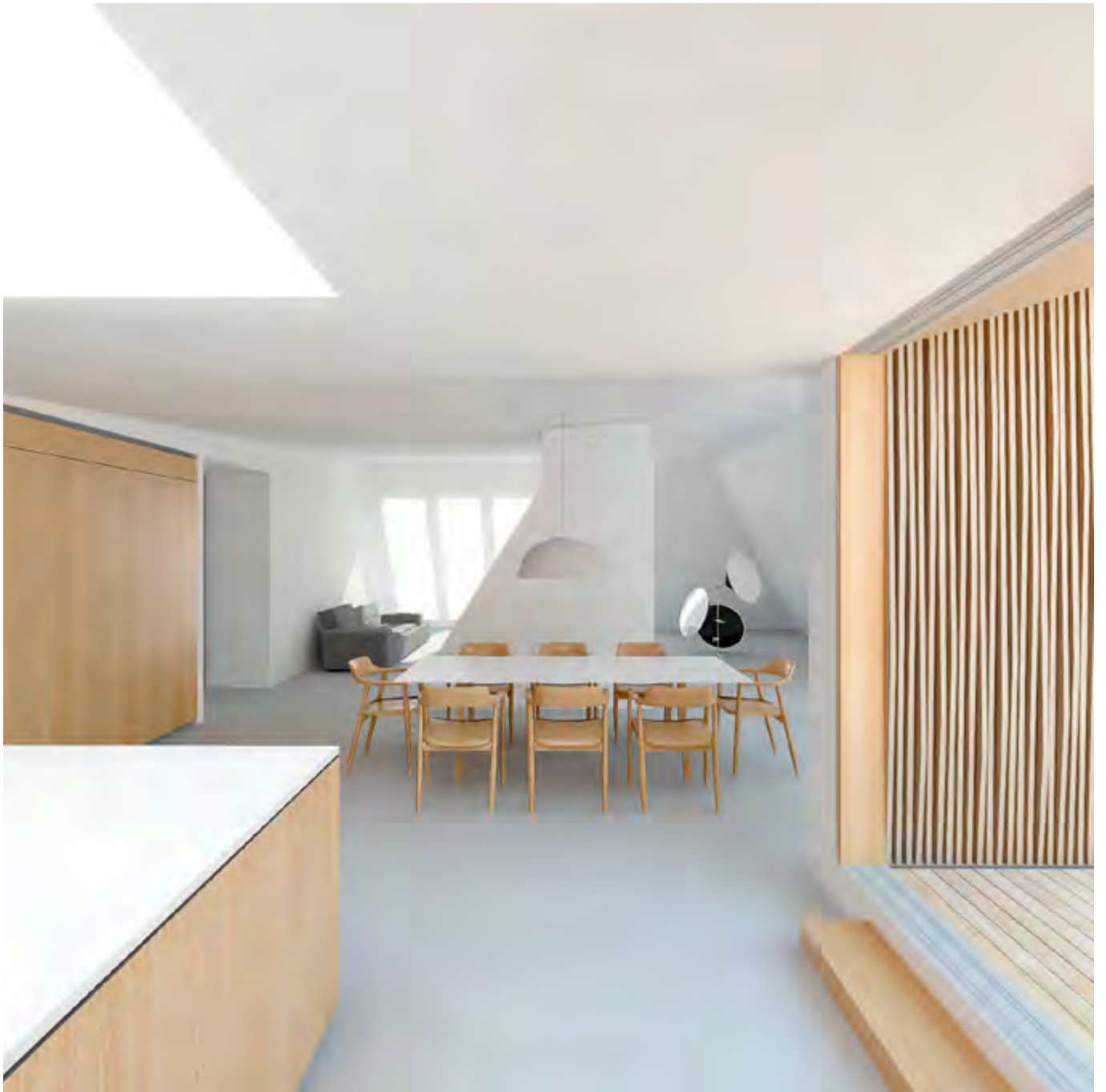
HHT Bauingenieure

Bestimmendes Element des Entwurfes ist der zentrale, stützenfreie Wohn- und Essbereich mit Kamin und offener Küche. Die großzügige Dachterrasse und Panoramafenstern bieten einen weiten Blick über das Tempelhofer Feld.

Von dem zentralen Wohnbereich werden die übrigen Räume, ein Schlafzimmer, zwei Kinderzimmer, ein Gästezimmer sowie die beiden Bäder erschlossen.

Holzverkleidete Einbauten in den Zwischenwänden und Bereichen der Dachschrägen bieten ausreichend Stauraum. Der gemauerte Bestandskamin wurde erhalten und zioniert als Objet Trouvet den zentralen Wohnbereich.





# 2D+<sup>®</sup>

## **2D+ ARCHITEKTEN**

SCHWEDTER STRASSE 34 A | 10435 BERLIN | DEUTSCHLAND

T: +49.30.60.40.28.55 | F: +49.30.60.40.28.56

E: INFO@2DPLUS.COM | WWW.2DPLUS.COM

Copyright © 2015 – Alle Inhalte dieses Dokumentes, insbesondere Fotos, Bilder, Zeichnungen, Texte, Ideen sind urheberrechtlich geschützt. Sie dürfen ohne ausdrückliche Zustimmung in keiner Form veröffentlicht, reproduziert, vervielfältigt, verbreitet oder anderweitig verarbeitet werden.

**2D+** | 2DPlus ist ein eingetragenes Markenzeichen beim Deutschen Patent- und Markenamt | AZ DE302012022493