

# HAUS WANDLITZ BERLIN, GERMANY



## **Aufgabe**

Architektur, Innenausbau und  
Landschaftsgestaltung  
für ein Einfamilienhaus in Holzbauweise

## **Bauherr**

privat

## **Größe | Budget**

78m<sup>2</sup> WFL (152qm BGF)  
1.971€ Brutto / m<sup>2</sup> BFG

## **Auszeichnungen**

Anerkennung Häuser Award 2016  
Anerkennung Deutscher Holzbaupreis 2015  
Nominierung Baukulturpreis Brandenburg 2015  
Auswahl Häuser des Jahres 2015

Der 'erschwingliche Luxus' für eine neue Generation von Bauherrschaft, die bereit ist, sich räumlich einzuschränken ohne dabei auf Komfort und Ausstattung verzichten zu wollen. Die Lösung für diese spannende Bauaufgabe mit kleinem Budget fand sich in der Verbindung von Architektur, Innenausbau und Landschaftsgestaltung.

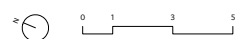
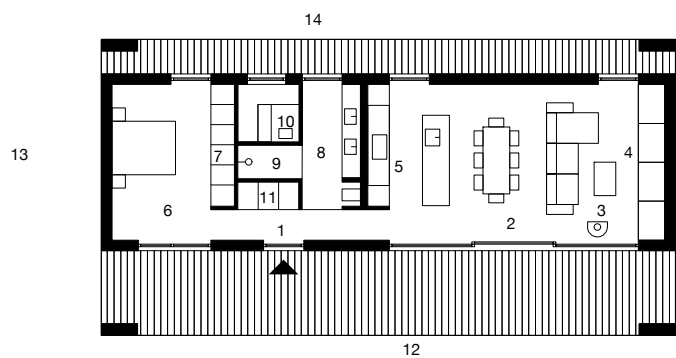
So entstand ein Wohnmöbel das auf nur 78qm Wohnfläche eine vollwertige Einbauküche, einen Wellnessbereich mit Sauna, einen Schlafbereich mit Einbauschränken und einen großen Wohnbereich mit drehbarem Kamin vereint.



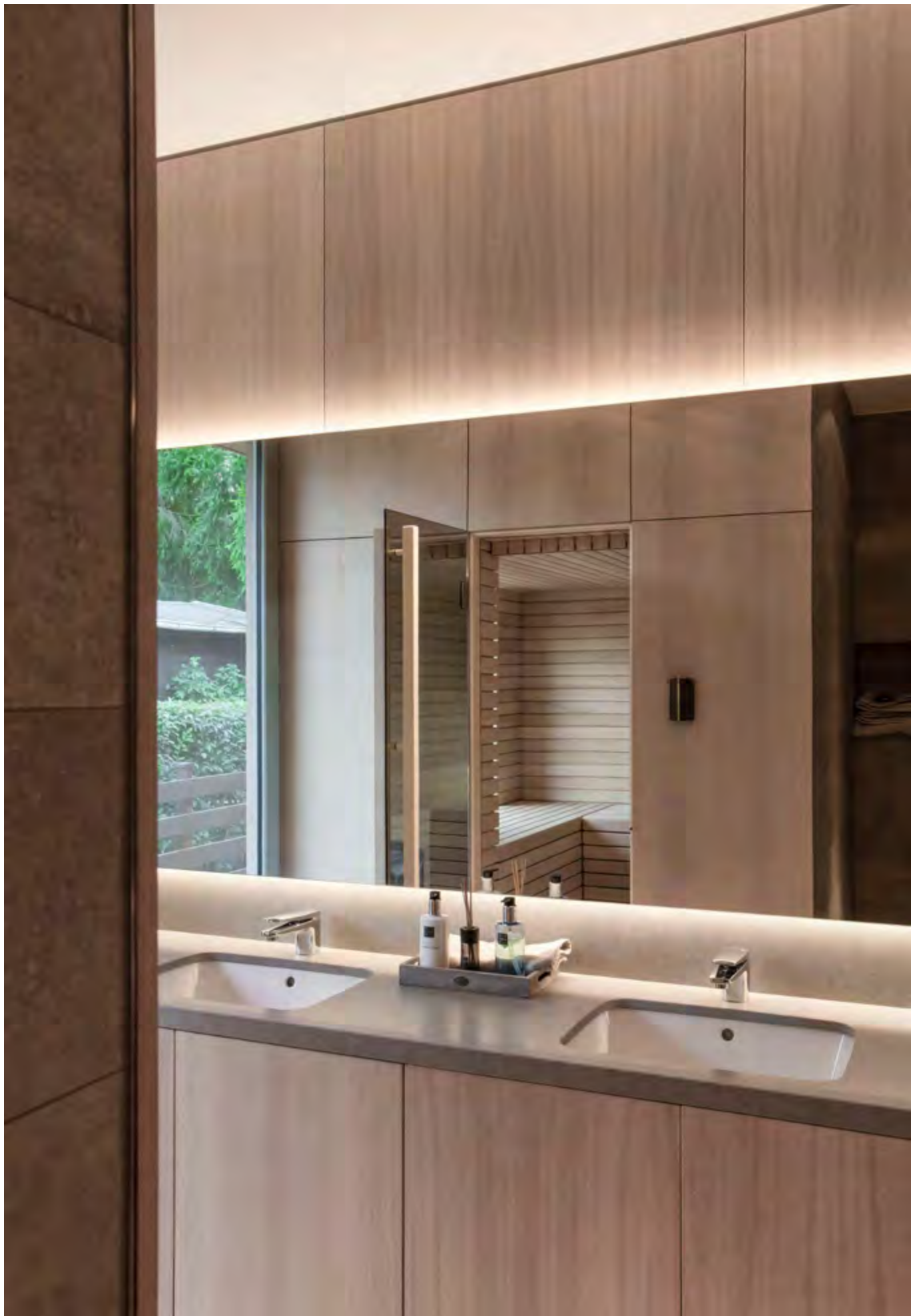




- 1 Eingang
- 2 Wohn-/ Essbereich
- 3 Kamin 360° drehbar
- 4 Einbauschränke mit Klimaschränke
- 5 Einbauküche mit Kücheninsel
- 6 Schlafzimmer
- 7 Einbauschränke
- 8 Bad
- 9 Dusche
- 10 Sauna
- 11 Garderobe / HA / HWR
- 12 Terrasse
- 13 Gartenschuppen
- 14 Steingarten









# 2D+<sup>®</sup>

## **2D+ ARCHITEKTEN**

SCHWEDTER STRASSE 34 A | 10435 BERLIN | DEUTSCHLAND

T: +49.30.60.40.28.55 | F: +49.30.60.40.28.56

E: INFO@2DPLUS.COM | WWW.2DPLUS.COM

Copyright © 2015 – Alle Inhalte dieses Dokumentes, insbesondere Fotos, Bilder, Zeichnungen, Texte, Ideen sind urheberrechtlich geschützt. Sie dürfen ohne ausdrückliche Zustimmung in keiner Form veröffentlicht, reproduziert, vervielfältigt, verbreitet oder anderweitig verarbeitet werden.

**2D+** | 2DPlus ist ein eingetragenes Markenzeichen beim Deutschen Patent- und Markenamt | AZ DE302012022493