

BUNDESMINISTERIUM FÜR ARBEIT UND SOZIALES BERLIN, GERMANY



Aufgabe

Erweiterungsbau des BMAS mit
Büroflächen, Ausstellungsbereich, Kita

Bauherr

Bundesanstalt für Immobilienaufgaben

Größe | Budget

4.700m² BGF | 7.8 Mio (300/400)

Auszeichnung

3. Preis | Wettbewerb

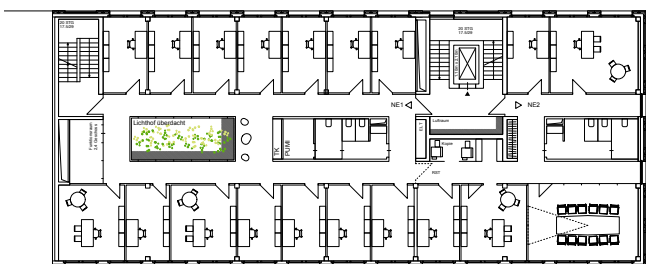
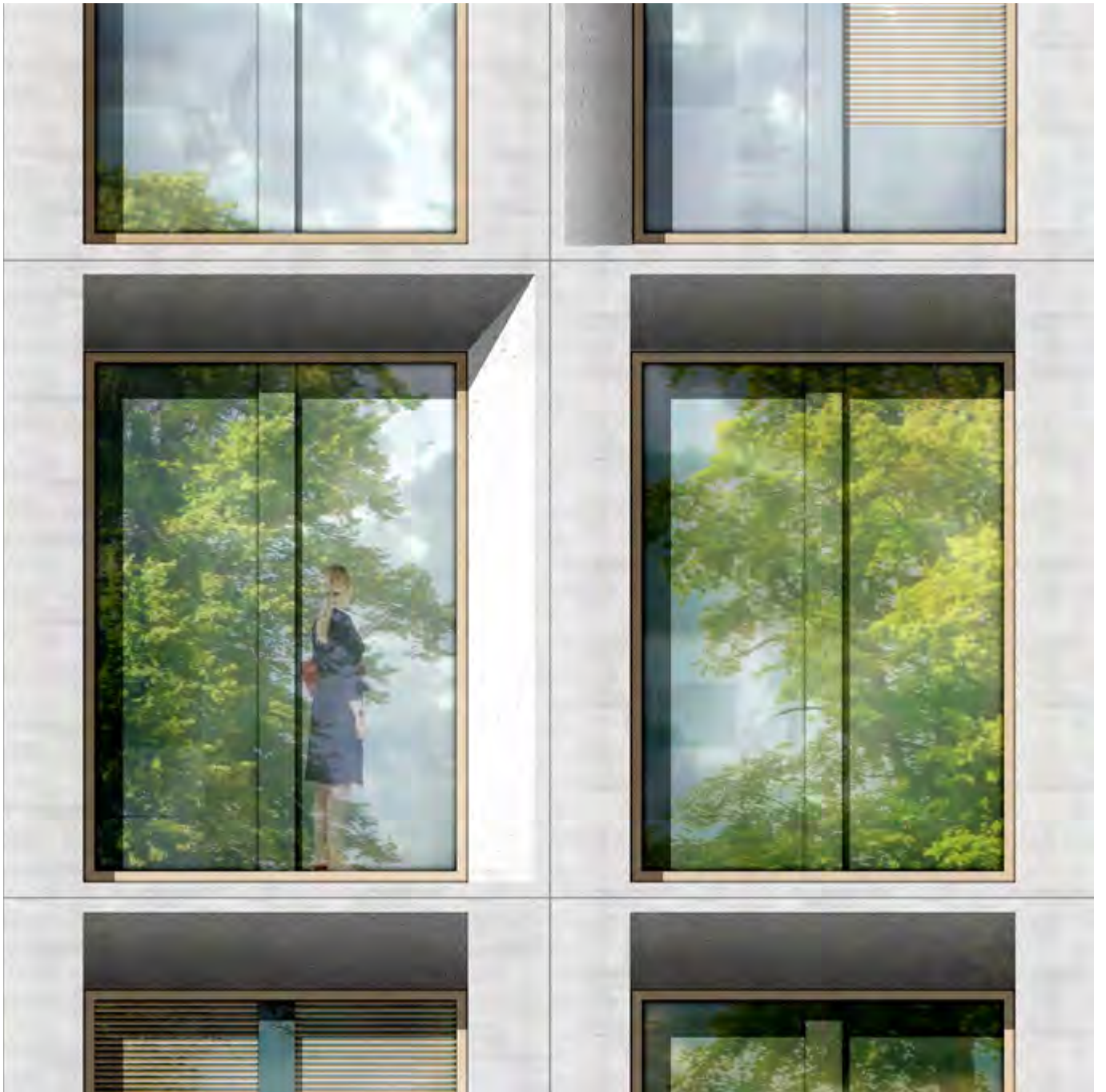
Kooperationspartner

HHT Bauingenieure | Büro Happold |
capattistaubach | hhpberlin

Ziel des Entwurfs ist es, auf den örtlichen Kontext und funktionalen Vorgaben des Raumprogramms zu reagieren und dem Baukörper eine eigenständige Identität innerhalb des bestehenden Gebäudeensembles zu geben.

Das neue Gesicht des Erweiterungsbaus korrespondiert mit den Gestaltungselementen der bestehenden Fassaden aus Naturstein. Das großformatige Rastermaß und die dreidimensionale Ausbildung der Fassadenelemente schaffen eine solide, zugleich transparente äußere Hülle.

Feine Unterschiede in den Betontexturen und Oberflächenbehandlung sowie eine hochwertige Materialwahl unterstreichen die zeitlose Gestaltung.



2D+[®]

2D+ ARCHITEKTEN

SCHWEDTER STRASSE 34 A | 10435 BERLIN | DEUTSCHLAND

T: +49.30.60.40.28.55 | F: +49.30.60.40.28.56

E: INFO@2DPLUS.COM | WWW.2DPLUS.COM

Copyright © 2015 – Alle Inhalte dieses Dokumentes, insbesondere Fotos, Bilder, Zeichnungen, Texte, Ideen sind urheberrechtlich geschützt. Sie dürfen ohne ausdrückliche Zustimmung in keiner Form veröffentlicht, reproduziert, vervielfältigt, verbreitet oder anderweitig verarbeitet werden.

2D+ | 2DPlus ist ein eingetragenes Markenzeichen beim Deutschen Patent- und Markenamt | AZ DE302012022493